



FIDUCIE rsa
SOINS DE SANTÉ DES RETRAITÉS

Fiducie de soins de santé des retraités du secteur de l'automobile Régime de CCI Rapport annuel 2023

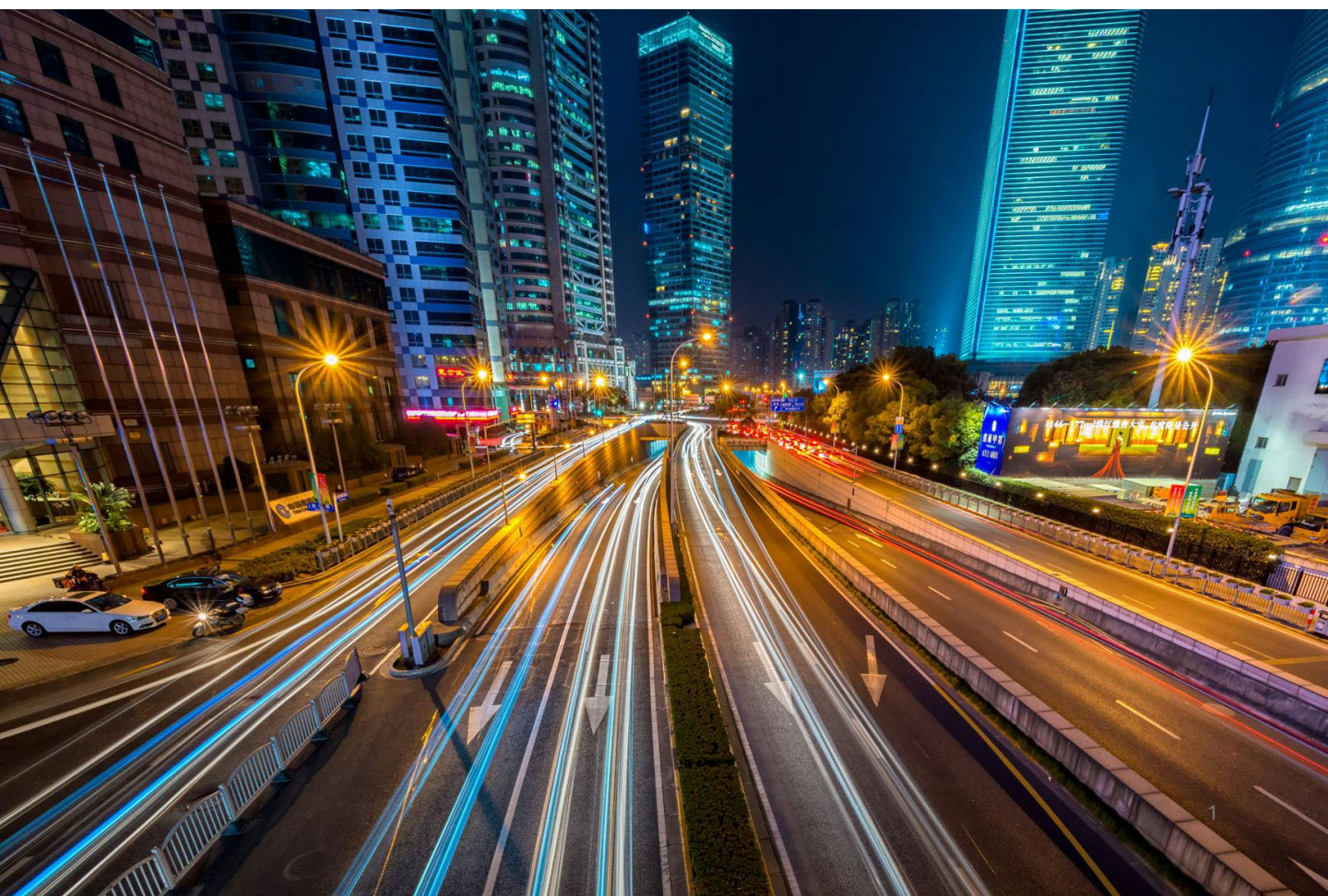


Table des matières

- 3 Mise à jour du président du conseil et de la chef de la direction
- 5 Commentaires des membres
- 6 Effectifs de participation
- 7 Demandes de règlement
- 8 Rendement des placements
- 9 Renseignements financiers
- 11 Viabilité du régime
- 12 Valeur pour les membres





Peter Kennedy
Président du conseil, Fiducie rsa



Lisa Callaghan, MSc., MBA, ICD.D
Chef de la direction, Fiducie rsa

Mise à jour du président du conseil et de la chef de la direction

La Fiducie rsa a pour mission d'aider ses participants à vieillir en toute santé afin de pouvoir vivre une retraite agréable. Pour ce faire, nous leur proposons un programme d'avantages sociaux utile, étendu et viable qui tient compte de l'évolution de leurs besoins et de leurs préférences, le tout dans le but de renforcer leur santé et leur qualité de vie.

L'automne dernier, le conseil a consacré du temps à l'examen de moyens additionnels de respecter cette mission. À cette fin, vos commentaires se sont avérés essentiels. C'est pourquoi, en 2023, nous avons effectué un sondage visant à comprendre votre point de vue sur les façons de vous fournir un service optimal. Plus de 2 500 d'entre vous y ont répondu, et nous vous en transmettons les résultats à la page 5. Vous avez indiqué clairement que vous apprécieriez des communications accrues de la part de la Fiducie rsa. Vous avez aussi demandé une formation additionnelle sur des sujets de santé pertinents et sur les façons dont vos régimes d'avantages sociaux pourraient mieux appuyer votre parcours de retraite. En réponse, nous nous sommes affairés à mettre à jour notre site Web, asrTrust.com/fr, dont nous anticipons avec plaisir le lancement à l'automne 2024. Celui-ci renfermera des renseignements accrues sur vos couvertures, ainsi que des ressources didactiques pour vous soutenir.

La viabilité du régime est primordiale. C'est pourquoi notre équipe donne toujours priorité à la gestion prudente de chaque dollar dépensé. En 2023, nous avons mené à bien plusieurs projets visant à éliminer les dépenses à faible valeur. Nous avons notamment :

- mis fin à notre bail au centre-ville de Toronto et sommes passés à un mode de travail entièrement virtuel, économisant ainsi les frais de location d'un bureau
- rapatrié à l'interne la production de certains rapports et de certaines analyses
- éliminé les processus inutiles avec nos collaborateurs



- adopté des processus numériques pour réduire nos coûts, le cas échéant, ce qui a inclus l'élimination des chèques
- commencé à régler toutes nos factures à l'aide de virements électroniques, d'une banque à une autre

Pour encore mieux gérer nos dépenses, nous avons renégocié notre contrat avec GreenShield et réduit nos frais.

Nous avons également négocié une diminution additionnelle des frais pour les demandes de règlement soumises en ligne (par l'intermédiaire de notre site Web ou de l'appli mobile), plutôt qu'au moyen de formulaires, et pour celles dont les prestations sont déposées dans un compte bancaire (dépôt direct), plutôt qu'au moyen de l'envoi d'un chèque par GreenShield. La soumission des demandes de règlement en ligne et le dépôt direct sont des méthodes plus efficaces à gérer pour GreenShield, et il est logique que le régime profite de ces économies.

Enfin, au début de 2023, nous avons choisi de reporter notre évaluation actuarielle à 2024 afin de permettre aux demandes de règlement de se stabiliser après l'entrée en vigueur d'importantes améliorations le 1^{er} janvier 2022. Tous les indicateurs suggèrent que le régime, tel qu'il est conçu, demeurera viable pour nos participants.

Au nom du conseil des fiduciaires et du personnel, c'est un honneur et un plaisir de gérer la Fiducie rsa en votre nom.

Commentaires des membres

À l'automne de 2023, nous avons sollicité votre opinion sur les façons dont la Fiducie rsa pourrait mieux vous servir, à part d'accroître le montant des couvertures. En tout, 2 500 d'entre vous ont répondu à ce sondage :

- **77 % d'entre vous reconnaissent que la Fiducie rsa est bien positionnée pour vous aider à vieillir en bonne santé, au-delà du simple versement de prestations.**
- **Vous aimeriez que la Fiducie rsa vous fournisse des ressources didactiques personnelles, pertinentes et faciles à comprendre, surtout si celles-ci portent sur le régime.**
- **70 % d'entre vous sont disposés à fournir une adresse de courriel pour permettre à la Fiducie rsa de vous envoyer directement des mises à jour.**
- **85 % d'entre vous seraient d'accord pour que la Fiducie rsa revendique en votre nom des améliorations à même de soutenir un vieillissement en bonne santé, mais pas à n'importe quel prix.**





Effectifs de participation

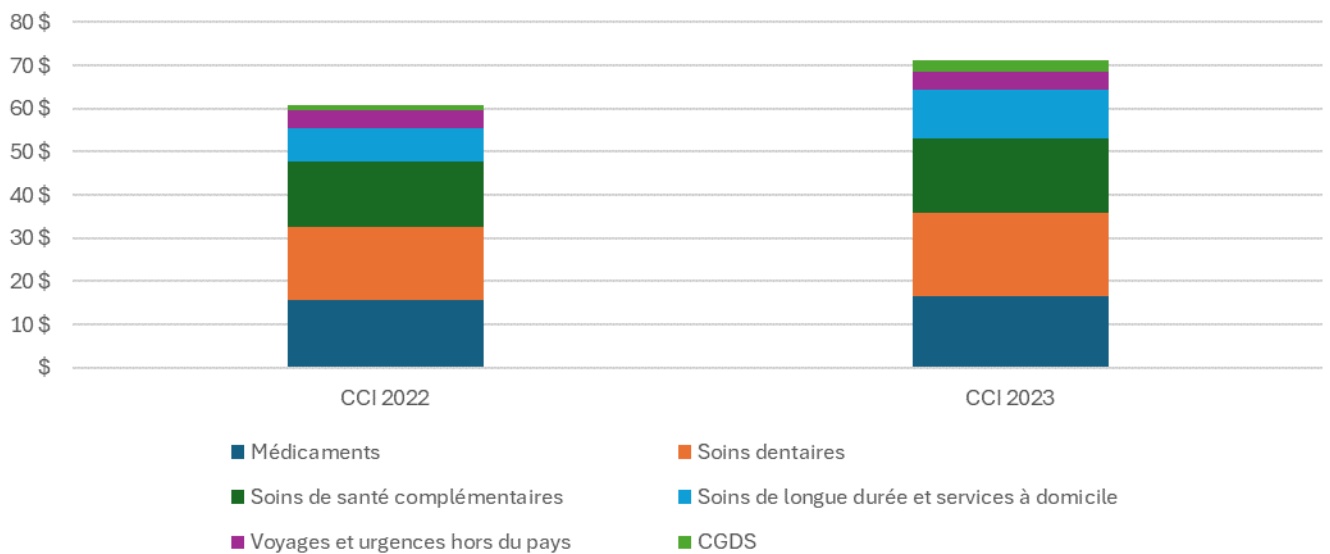
La Fiducie rsa de CCI a été créée pour soutenir un groupe bien défini de personne. À la fin de 2023, plus de 12 000 de ses participants étaient à la retraite et membres du régime. De plus, 3 900 personnes étaient toujours à l'emploi de CCI et seront admissibles au régime lors de leur départ à la retraite. À mesure que de nouveaux retraités adhéreront au régime et que d'autres le quitteront, la taille globale des effectifs de participation est appelée à demeurer stable au cours des prochaines années.

Taille de la Fiducie rsa de CCI au 31 décembre	2023	Variation par rapport à 2022
Nombre de membres	12 018	+105
Nombre de participants (Membres, conjoints et personnes à charge)	20 262	+47

Demandes de règlement

En 2023, la Fiducie rsa a versé aux membres de CCI la somme de 71,0 millions (M) de dollars sous forme de prestations (avant impôt), comparativement à 61,0 M\$ en 2022. Cette somme représente une moyenne de 5 930 \$ versée à chaque participant pendant l'année. Sur 12 mois, les demandes de règlement ont augmenté dans presque toutes les catégories. Citons notamment une hausse de 13,2 % pour celles relatives aux soins dentaires et de 15,5 % pour celles applicables aux soins de santé complémentaires. Les demandes de règlement ont fait un bond de 48 % pour les soins de longue durée et les soins à domicile, ce qui s'est traduit par une hausse de 3,64 M\$ des prestations dans cette catégorie. Depuis sa création, la Fiducie rsa a versé près de 560 millions de dollars en prestations aux membres de CCI et à leur famille.

Prestations versées avant impôt (en M \$)

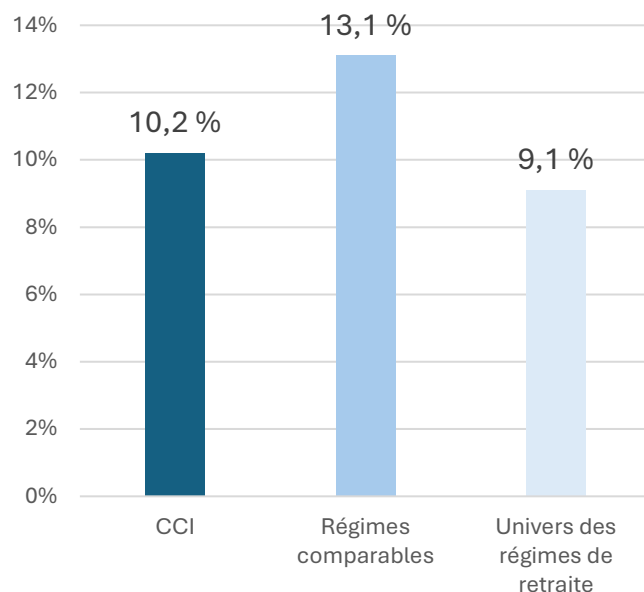




Rendement des placements

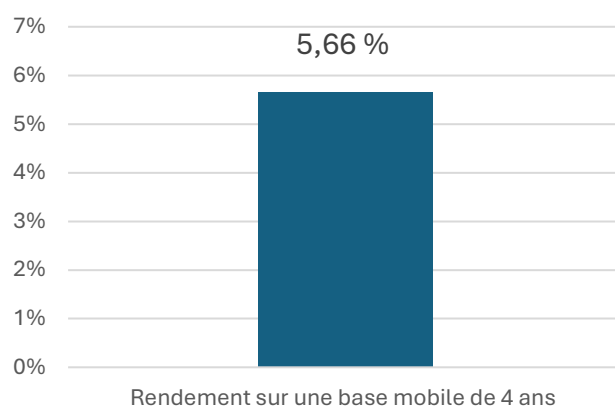
En 2023, les placements ont dégagé des rendements robustes, soit un gain de 10,2 %, déduction faite des frais. Ces résultats cadrent avec notre stratégie prudente, qui vise à enregistrer des résultats solides pendant les marchés haussiers et à offrir une protection exceptionnelle pendant les marchés baissiers.

Rendement net des placements en 2023



Sur une base mobile de quatre ans, notre taux de rendement net est bien positionné à 5,66 % au 31 décembre 2023. Il correspond au taux de rendement à long terme cible qui est requis pour préserver la viabilité du régime.

Taux de rendement net sur une base mobile de quatre ans au 31 déc. 2023

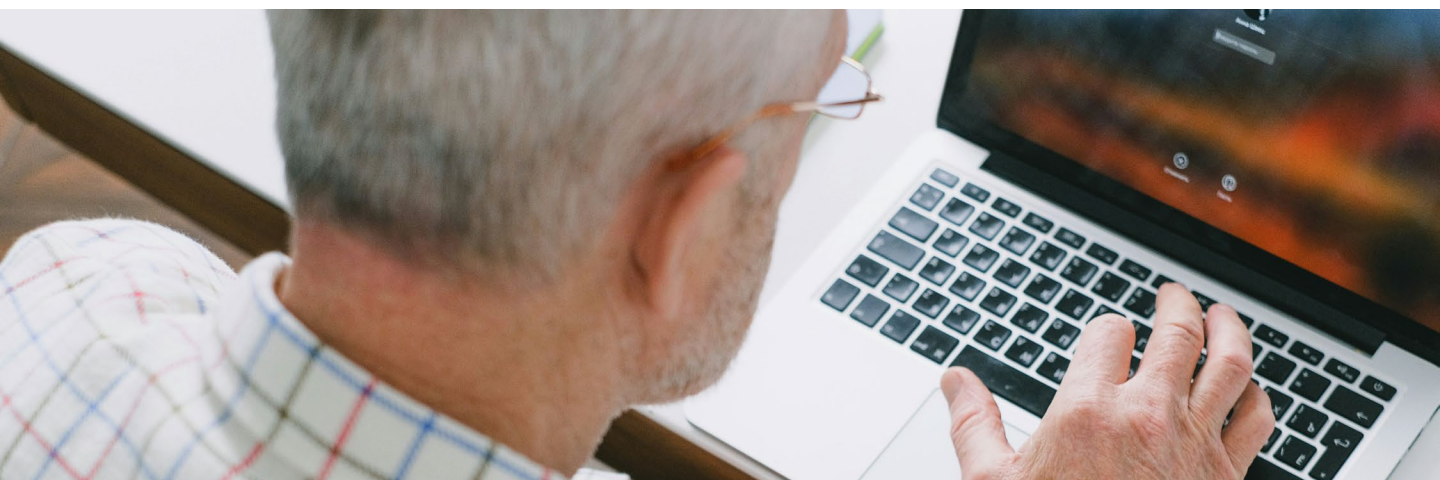


Renseignements financiers

Les placements de CCI ont repris du mieux depuis 2022, ayant dégagé un rendement positif. Les charges ont augmenté d'une année à l'autre, ce qui est principalement attribuable à la hausse des demandes de règlement. Les honoraires professionnels se sont accrus en raison de l'augmentation des honoraires juridiques payables pour les nouveaux placements, de la hausse des primes d'assurance, particulièrement pour couvrir les cyber-risques, et d'un nouvel investissement dans l'analyse de données pour formuler de meilleures prévisions, et c'est sans compter les incidences du taux d'inflation élevé sur de nombreux services professionnels.

	2022	2023
Actif, au début de l'exercice	1 915 240 000 \$	1 734 680 000 \$
Gains (pertes) réalisé(s) sur les placements	65 200 000 \$	71 900 000 \$
Gains (pertes) non réalisé(e)s	- 173 850 000 \$	96 800 000 \$
Rendement total des placements	-108 660 000 \$	\$168 700 000 \$
Demandes de règlement et frais d'administration	69 650 000 \$	81 310 000 \$
Frais de gestion des placements	6 210 000 \$	6 460 000 \$
Honoraires professionnels et frais d'exploitation	860 000 \$	1 060 000 \$
Charges totales	76 640 000 \$	88 830 000 \$
Actif, à la fin de l'exercice	1 734 680 000 \$	1 813 850 000 \$

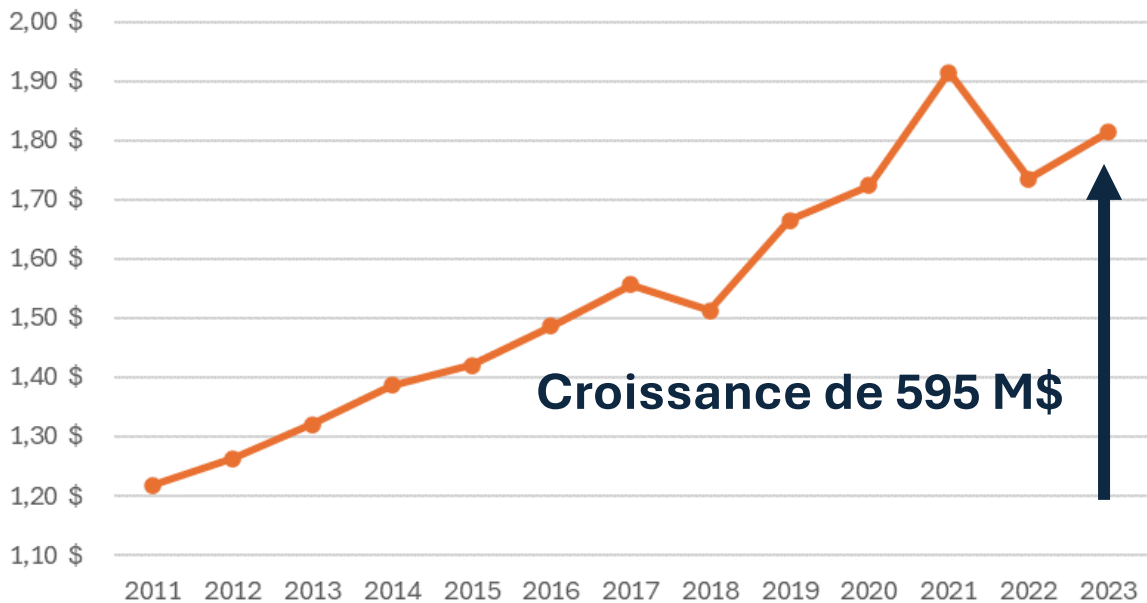
Montants arrondis à la tranche de 10 000 \$ la plus proche

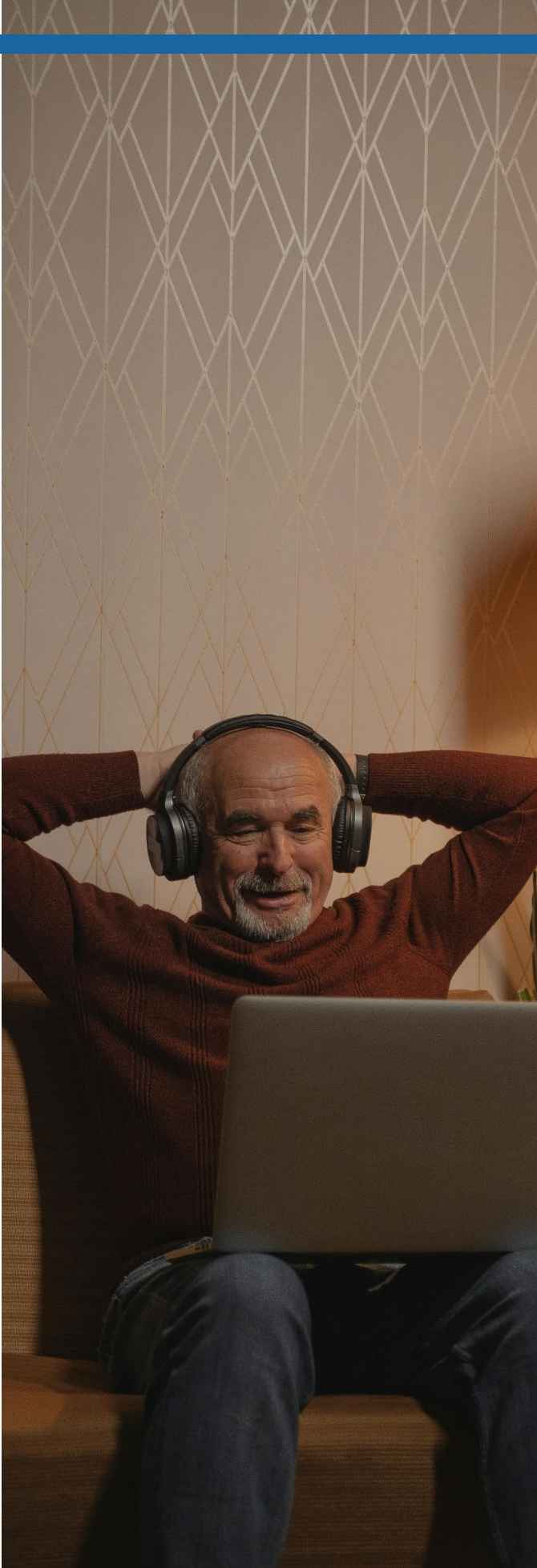


Renseignements financiers

Malgré la hausse des charges en 2023, l'actif du régime s'est accru de 79 M\$ pendant l'exercice et de 595 M\$ depuis la création du régime, et ce, en dépit de la somme supérieure à 558 M\$ versée sous forme de prestations (avant impôt) aux membres et à leur famille.

Actif du régime de CCI (en G\$) au 31 déc.





Viabilité du régime

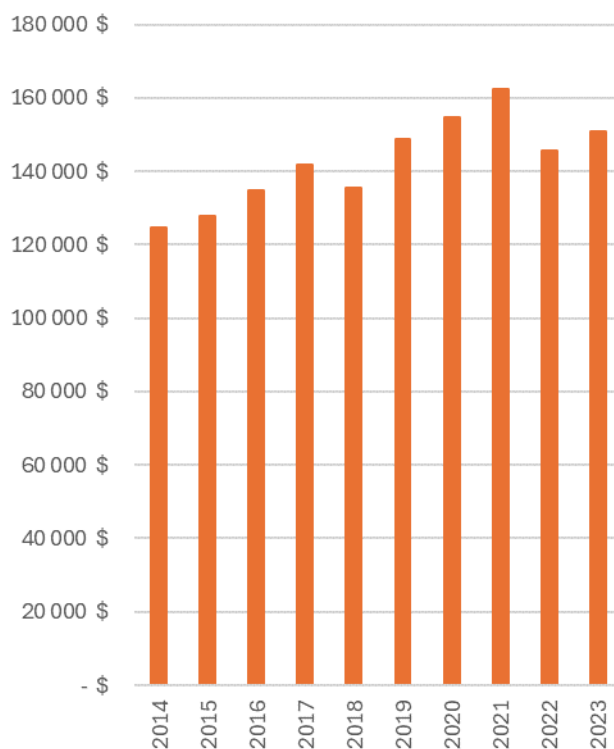
Compte tenu de la variation de nos effectifs de participation, de l'augmentation de nos coûts et de la fluctuation des placements, vous vous demandez peut-être si le régime perdura.

En bref, oui.

Tous les trois ans, notre actuaire, Eckler, effectue une évaluation afin de déterminer si l'actif du régime d'avantages sociaux est suffisant pour le maintenir en vigueur la vie durant de tous nos membres.

La prochaine évaluation sera publiée en 2024. Entre-temps, le conseil surveille le régime de près, gardant à l'œil des indicateurs clés tels que l'actif par membre. Au 31 décembre 2023, cet indicateur était solide, démontrant que le régime est sur la bonne voie.

Actif/membre de CCI
(Valeurs au 31 décembre)



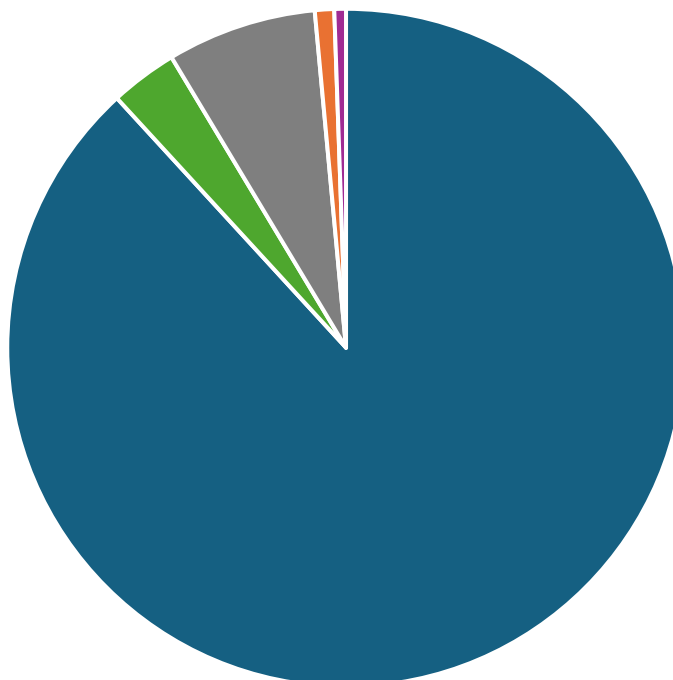


Valeur pour les membres

La Fiducie rsa tient à remettre le plus d'argent possible dans vos poches, afin de payer pour des couvertures qui vous permettront de vieillir en bonne santé pendant toute la durée de votre retraite.

Voici la répartition de la façon dont nous avons dépensé chaque tranche de 100 \$ en 2023 :

- 88,20 \$ pour vos demandes de règlement**
- 3,20 \$ pour les honoraires de GreenShield
- 7,15 \$ pour les frais de gestion des placements
- 0,90 \$ pour les honoraires professionnels
- 0,55 \$ pour l'exploitation de la Fiducie rsa



- Vos demandes de règlement
- Honoraires de GreenShield
- Frais de placement
- Honoraires professionnels
- Exploitation de la Fiducie rsa



FIDUCIE rsa
SOINS DE SANTÉ DES RETRAITÉS

